

## alles inklusiv:

- Fachberatung
- Architektur
- Bauwesenversicherung
- Erdarbeiten (Aushub, seitl. Lagerung, Verfüllung, Bodenabfuhr)
- Abkleben der Betonsohle bei nicht unterkellerten Häusern
- Dämmung der Außenwände 200 mm  
Dämmung der Installationsebene 60 mm
- Putz/Holzfassade
- Dachüberstände 50cm
- Dämmung Dachgeschoss 240 mm
- Innentüren Echtholz furniert
- Massivholztreppe mit Holzgeländer
- Erd-Wärmepumpe
- Wandhängende WC´s
- Fliesen deckenhoch (Materialpreis 35,00 €)
- Fliesen im EG und DG-Bad
- Holzdielen im Wohnbereich und in den Schlafräumen
- Malerarbeiten

## weitere Optionen:

- Fotovoltaik
- Pellet – Heizung
- Gas-Zentralheizung
- kontrollierte Be- und Entlüftung
- Solarkollektoren
- Staubsaugerzentralanlage
- Grauwasserezisterne
- Carport
- Garage
- etc.
- u.v.m.



**Aufstelltermin**  
**17. Sept. 2019**

# Roreger- Haus

Wohnhaus: Im Hohlpoth 6  
59602 Rütten

*Individualität von der  
schönsten Seite*



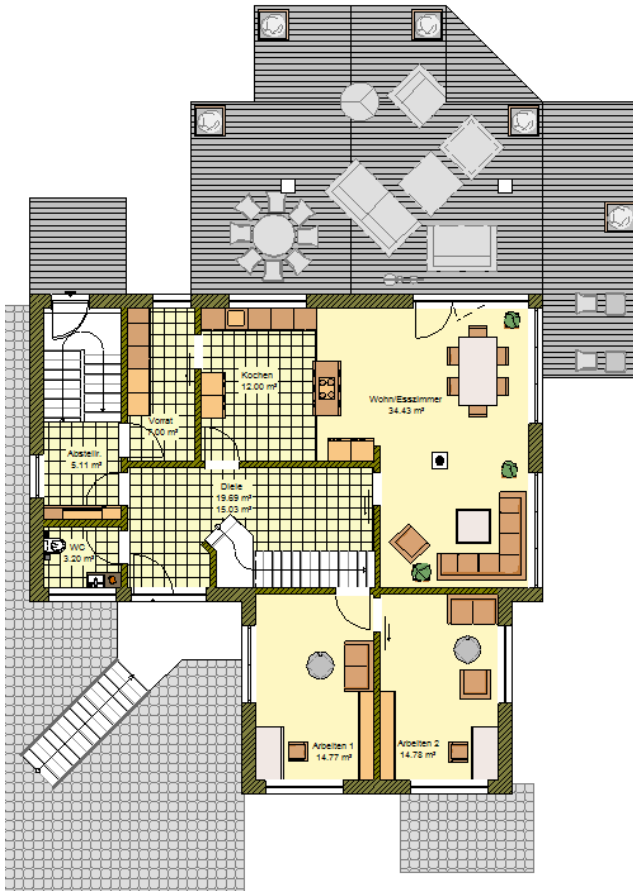
**Roreger - Haus**

Völlinghauserstr. 15  
D-59609 Anröchte

Tel. 02947-9770-16 · Fax 02947-9770-28  
[www.roreger.de](http://www.roreger.de) · [info@roreger.de](mailto:info@roreger.de)

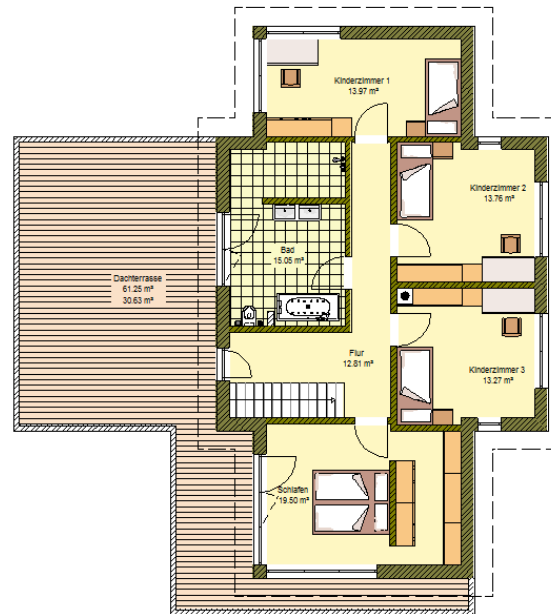
# Treten Sie ein

## Erdgeschoss



Ein großzügiger Eingangsbereich lädt ein. Viel Platz auch im eigentlichen Wohnbereich. Der Zugang zum Kellergeschoß erfolgt über den Abstellraum.

## Dachgeschoss



Von der Galerie ein Blick auf die Dachterrasse. Großzügigkeit auch in den Schlafräumen und im Bad.

## Ansichten



Das Pultdach gibt dem Baukörper seine eigene Form. Großzügige Glasflächen und Putz gestalten die Fassade.



Einladend hier Die Ostfassade..